

4 OKNA (C4)
Komenského 4, 339 01 Klatovy
GPS: 49°37'57.100"N, 13°17'42.957"E

Orientační základny
Jiří Hůla (abART), Tomáš Hůrza (ArtMap), Martin Kohout (Jibit), Diana Tabakov (Doc Alliance Films).
Terminy sledujte na webu: sam83.cz

ARTMILL (C1)
Červený mlýn, Milčice 56, Horažďovice
http://new.artmill.cz
GPS: 49°19'10.218"N, 13°33'56.818"E

Sochařský workshop

17–20. 7.

Umělkyně Kathleen Caricof bude se studenty rozvíjet základní dovednosti práce s kamenem ve stlo let starém vápencovém lomu poblíž ArtMill. Caricof pracuje s řadou materiálů, jedinečných pro každé umělecké dílo a místo; včetně ocepi, přírodních kamene, smíšeného kamene, dřeva a skla.

Letní tábor (Pro děti ve věku 7-15 let) 5–15. 7.

Summer Leadership Workshop 17–20. 7. 2014
Pro všechny motivované ženy! Připojte se k nám v létě na 4denní workshop vedený Pamelaou Miller.

ARTWALL STRAKONICE (C2)
otevřená galerie pod širým nebem ulice Žalovského (u Euroškoly Strakonice)
www.artwallstrakonice.cz
GPS: 49°15'51.848"N, 13°54'4.485"E

Prezentace umění ve veřejném prostoru. Hlavním zářem projektu je upozornit veřejnost na lokální uměleckou tvorbu. Už dva roky dvůr 7 rámu na prastrazé zdi v ulici Zelvéského nahlédnout do tvorby regionálních autorů.

BAOBAB (C2)
Galerie Baobab, Žitkova 250, Tábor
Atelier Dřina, Pražská 157, Tábor
www.baobab-books.net
www.facebook.com/galeriebaobab
GPS: 49°24'51.624"N, 14°39'39.412"E

Výstavy prezentují současnou českou ilustraci a grafiku.

ATAK: Zahrady červen

Výstava účastníků výtvarných kurzů pro členy sdružení Juraje Horvátha a Ivany Blažkové červenec

Eva Volfová srpen

Ilugang Alizbėta Zemanová, Fany Lechmanová, Magdaléna Rutová, Jakub Páclý, Václav Havlíček, Jan Trkal, Maria Makedeva září

Mezinárodní knižní festival Tabook 2–4. 10. 2014

Výstavy po celém Táboře

CIRCULUS, o.s. (C3)
www.divadlokolar.cz
GPS: 49°21'21.834"N, 16°38'51.281"E

OS nabízí platformu a zemií zájemcům o umělecké činnosti všech směrů. Podílí se na divadelních, hudebních, literárních a výtvarných projektech a nabízí členům i veřejnosti zajímavé kurzy z oblasti umění. OS Cirkulus sídlí v Blansku a většinu svých aktivit pořádá v totožném městě.

Prázdninový týden pro děti

Príměstské kurzy pro děti od 6 do 14 let. 28. 7. – 1. 8. 2014

Místo konání: Kollárova 8, Blansko

EAT ART GALERIE (C3)
Kapučinská 1, Mikulov
http://eatartgallery.eu
GPS: 48°48'19.462"N, 16°38'17.926"E

Výstavy výtvarného umění tématicky spojené s EAT-ARTem. Vystavené projekty se vztahují „k jídlu“ a jsou „o jídle“ nebo „z jídla“ v nejšířší slova smyslu.

Výstavní galerie je otevřena říjen–duben: Čt. Pá 16.00–22.00, So. Ne, svátek 12.00–22.00
květen–září: St–Pá 16.00–22.00, So. Ne, svátek 12.00–22.00

Norbert Švarc: Mexiko 24. 5.–20. 6. 2014
Fotografie / food style

Vlasta Lichtáková: Magie květin 21. 6.–25. 7. 2014

→ vernisáž: 21. 6. v 17 hod.
Obrazy – olejmalba / food style

Grau kolektiv – sdružení umělců: Grauplene

26. 7.–22. 8. 2014

→ vernisáž: 26. 7. v 17 hod.
v Eat Art Gallery a v 19 hod. v Rudolfinu Mikulov.

Objekty / instalace / hudební projekt
Flora Sukca / Rakousko: KUNSTarmut 23. 8.–19. 9. 2014

→ vernisáž: 23. 8. v 17 hod.
Keramičky projekt / food style performance

Lea Ruggaldier / Rakousko: Beginning 20. 9.–17. 10. 2014

→ vernisáž: 20. 9. v 17 hod.
Keramičky objekty / instalace

Jiří Holásek: Jak voní vino – impresse z Pálavy 18. 10.–21. 11. 2014

→ vernisáž: 18. 10. v 17 hod.
Obrazy–vaječná tempera / food style

EKOLOGICKÝ INSTITUT VERONICA
www.veronica.cz

PRACOVNĚ BRNO (C3)
ZO ČSOP Veronica, Panská 9
GPS: 49°11'36.208"N, 16°36'28.819"E

PRACOVNĚ HOSTĚTÍN (C4)

Centrum Veronica Hostětín

Hostětín 86, Bojkovice
GPS: 49°3'2.074"N, 17°52'44.004"E

Vikendový pobyt pro rodiny s dětmi 6. –8. 6. 2014
Vikendový pobyt určený rodičům nebo prarodičům s dětmi ve věku 1–6 roků. Akci pořádá občanské sdružení Mama pop' sa hra!'

Přírodní zahrada – praktický seminář 20. 6.–22. 6.

Letní pobyt pro rodiny s dětmi 23. 6.–27. 6.
Rodinný zážitkový pobyt, na kterém se můžete seznámit se základy Montessori pedagogiky a učít si společně čas i neopokovatelné atmosféře.

Automatická kresba, muzikoterapie, meditace, relaxační techniky 7. 7.–6. 7.

Letní ŠOK aneb Letní škola ochrany krajiny 2014 16. 8.–22. 8.

Letní škola zeleného podnikání a biozemědělství 31. 8.–5. 9.

Jablčná slavnost 2014 28. 9.

FARA PYSĚLY (B2)
Lipová 76, 251 67 Pysely
www.farapysely.cz
GPS: 49°52'31.282"N, 14°40'37.801"E

Fara Pysely je živé společenské centrum sídlící na faře ve středočeských Pyselích, místo občanských a kulturních iniciativ. Proběhly zde literární večery, výtvarný kroužek pro pyšešské děti, veřejné debata na téma každé stromů, předvolební debata, koncerty, veřejná škola a řada dalších akcí se zapojením pyšešských i přespolečných obyvatel.

GALERIE DŮM (B3)
Broumovský klášter
Klášteří 1, 590 01 Broumov
www.galeriedum.cz
GPS: 50°35'11.810"N, 16°20'22.242"E

Vojtěch Miča: Formátování 11. 5.–22. 6. 2014
Pro všechny motivované ženy! Připojte se k nám v létě na 4denní workshop vedený Pamelaou Miller.

Fara Pysely je živé společenské centrum sídlící na faře ve středočeských Pyselích, místo občanských a kulturních iniciativ. Proběhly zde literární večery, výtvarný kroužek pro pyšešské děti, veřejné debata na téma každé stromů, předvolební debata, koncerty, veřejná škola a řada dalších akcí se zapojením pyšešských i přespolečných obyvatel.

GALERIE DŮM (B3)
Broumovský klášter
Klášteří 1, 590 01 Broumov
www.galeriedum.cz
GPS: 50°35'11.810"N, 16°20'22.242"E

Vojtěch Miča: Formátování 11. 5.–22. 6. 2014
Komentované prohlídky: 18. 5 a 1. 6., 15 h

Výstava představí výtvarné práci sochaře Vojtěcha Miči (nr. 1964) v prostředí barokní dienzohoroverské architektury. Typickým materiálem je pro autora beton kombinovaný s jinými materiály a prvky (dřevu, umakart, sádra, kámen). Pohledem Vojtěcha Miči lze nahližet objekt již sochu jako otevřenou vztahovou situaci fixovanou v konkrétním materiálu. Autor absolvoval Akademií výtvarných umění v Praze, obor sochařství a monumentální tvorba. Od roku 1993 působí jako odborný asistent na pražské AVU.
Kurátor: Petr Vaňous.

Daniel Hanžl 29. 6.–10. 8. 2014

→ vernisáž: 28. 6., 15–18 h
Komentované prohlídky: 13. 7 a 3. 8., 15 h

Vizuální projekt Daniela Hanžla (nr. 1970) realizovaný přímo pro prostoty broumovského kláštera.
Kurátor: Petr Vaňous.

Richard Loskot. Světlo v obraze 17. 8.–28. 9.

→ vernisáž: 16. 8., 15–18 h
Komentované prohlídky: 31. 8 a 14. 9. od 15 hodin

Richard Loskot připraví pro výstavní prostor v broumovském klášteře site specific instalaci založenou na výrazové možnostech světelného pársku. Pomocí soustavy zrcadel vytvoří „světelnou interpretaci“ (obráz Marka Rotkita, Richard Loskot (1984) se ve svých pracích často zabývá zvíděleňovým fyzikálními ději a idejí přítomných v daném místě, a to prostřednictvím elektroniky; vytváří audio-vizuální prostorové instalace a kompozice interaktivního charakteru.

GALERIE KABINET / CHAOS STRŽEŽ (B3)

Stržež 68, 572 01 Polička
Otevřeno po domluvě a v neděli 13–18 h
Kontakt: verbum@gmail.com
GPS: 49°44'43.224"N, 16°14'38.915"E

Restart provozu Galerie Kabinet Stržež v nové lokaci bývalé zemědělské usedlosti, které říkáme Chaos. Pokoušíme se o komunikaci mezi světem umění a světem přírody s idealitycnou vizí o otvírání se občanské společnosti. Pokus ožít vnitřní prostor. Koncepce výstavního programu je prostá. Přívětivě do Volně výrazné umění, kteří se ve své předcházející tvorbě věnovali tématům spojených se smrtí, dobou normalizace a architekturov. Případně ty, kteří prokazují schopnost reagovat na nové situace a ochotu komunikovat s novým prostředím. Výstavy vznikají při rezidenčních pobýtech. Dobře prosvětlený prostor lze slednout zvenku v otvírací době hřbitova. Klíče od galerie je možné si půjčit v Městském muzeu ve Volně nebo v informačním centru na náměstí.

GALERIE NA SHLEDANOU (C1)
hřbitov Maláská, Volně
www.galerienashledanou.blogspot.cz
GPS: 49°9'41.104"N, 13°52'44.288"E

Směřování Galerie Na shledanou vychází z přesvědčení, že galerie mají prostřednictvím výtvarného umění reagovat na otázky vycházející z daného místa nebo dobové situace. Koncepce výstavního programu je prostá. Přívětivě do volně výrazné umění, kteří se ve své předcházející tvorbě věnovali tématům spojených se smrtí, dobou normalizace a architekturov. Případně ty, kteří prokazují schopnost reagovat na nové situace a ochotu komunikovat s novým prostředím. Výstavy vznikají při rezidenčních pobýtech. Dobře prosvětlený prostor lze slednout zvenku v otvírací době hřbitova. Klíče od galerie je možné si půjčit v Městském muzeu ve Volně nebo v informačním centru na náměstí.

Michal Škoda: Přítomnostabsence 21. 4.–22. 6. 2014

Michal Škoda se vyznačuje jako umělec svými díly, ale rovněž uměleckými záměry v roli kurátora nebo kulturního organizátora. Jako umělec pracuje s prostorem tak, jako by litoval, že není architektem.

GALERIE SAM83 (B1)
www.sam83.cz
Tel.: 731 477 699
galerie@sam83.cz
GPS: 49°49'52.406"N, 13°25'35.043"E

Veronika Zapletalová a Maciej Rawluk: Mista čekání a opodčinku

Výstava nahlíží z pozice pozorovatelů druhé architektury lidskou tvořivost.

Václav Grns 20. 7.–28. 9.

→ vernisáž: 19. 7.
+ koncert **Strážovické Kramle**
Průřezová výstava malířské práce autora narozeného na přelomu 60. a 70. let. 21.

Martin Froulík 5. 10.–22. 11.

→ vernisáž: 4. 10.
Představení zástupce ostravské umělečké scény.

Lenka Vítková 31. 10. 11.–14. 1. 2015

→ vernisáž: 29. 11.

GALERIE SLADOVNA (B1)
Masarykova 356, Zatec
www.galeriesladovna.cz
GPS: 50°19'55.162"N, 13°32'40.747"E

3. návštěva sbírky manželů 15. 5.–29. 9.

→ vernisáž: 14. 5. v 17 h
Vystavená kolekce obrazů nabízí jedinečnou možnost seznámit se s rozmanitou tvorbou současného moderního umění a s jejich autory, kteří dnes pronikají do významných českých a světových galerií.

GENGEL (C2)
Veselka 52, Trhové Sviny
www.gengel.webzdarma.cz
GPS: 48°52'27.298"N, 14°35'4.746"E

Gengel je nejen původní krajová odrůda ječmene, ale i jméno obecně pro vesnické společnosti, které si od svého vzniku v roce 1998 vytváří za cíl aktivní zachránu, množení a péčování starých a zapomenutých užitkových rostlin, jež představují významné kulturní dědictví minulosti.

HORNICKÝ SKANZEN MAYRAU VE VINÁŘICÍCH (B2)
Vinařice 56, 273 07
Tel.: 602 717 159
http://mayrau.omk.cz
mayrau@omk.cz
GPS: 50°10'53.049"N, 14°5'27.823"E

Jindřich Modráček: **obrazy, kresby** 28. 4.–10. 8.

Výstava akademického malíře, který působí v kladenském regionu. Výstava je předzvěstí jubilejní výstavy „Karel Souček“ v roce 2015, jelikož tento malíř byl jeho žákem a později i odborným asistentem na AVU.

Vzpomínková akce Lidice 7. 6. od 10
Pietní akt v památku padlých horníků.

Výstava 20. let Hornického skanzenu Mayrau 24. 8.–2. 11.

→ vernisáž: 23. 8. od 15 h

Den Horníků 13. 9. od 14 h

Tradiční oslava hornického dne

Industriální vikend 4.–5. 10.
Procházká do okolí Jedoměřic po důlních reliktech.

CHALOUPKY
www.chaloupky.cz

PRACOVNĚ VELKÉ MEZÍŘÍČI (C3)
Ostrůvek 288, Velké Mezíříčí
GPS: 49°21'07.013"N, 16°0'56.146"E

PRACOVNĚ ČESKÉ (C3)
Kněžice 109, Okříšky
GPS: 49°16'8.562"N, 15°42'12.143"E

PRACOVNĚ HORNÍ KRUPA (B2)
Horní Krupa 39, Havlíčkov Brod
GPS: 49°40'26.410"N, 15°34'57.579"E

PRACOVNĚ KRÁTKÁ (B3)
Krátká 2, Sněžné
GPS: 49°38'31.452"N, 16°5'46.831"E

Chaloupky jsou společností zabývající se ekologickou (environmentální) výchov a vzděláváním (především pak výchovou a ochraně přírody a trvale udržitelnému rozvoji). Systém vzdělávání Chaloupek vychází z tradic, které středisko za 20 let svého působení a poli ekologické výchovy v ČR nabývá, na tak z inspirace v zahraničí, především Velké Británie a Nizozemí.

Blistový Žďárský vrch 20. 9.

Ovčí den 21. 9.

Krupský podzim 10.–11. 10.

JINÁ KRAJINA (C4)
www.jinakrajina.cz
GPS: 50°10'53.049"N, 14°5'27.823"E

Křiže cesty sochy krajina lidé Sochařské objekty definovaly energie body v krajině. Vysádobu ovocných stromů vzývrajujeme linie cest a chodníků. Znovu nalazáme paměť krajiny, paměť lidí.

Jeřábův 2010 bylo započato s obnovou chodníku propojujícího obce Šarovy a Lhotu. Chodník je postně osazován jeřáby, definován dřevy.

Hrušův 28. 10. 2011 byla vysázena hrušková alej (stromová) v rámci společenské akce *My vám, vy nám*.

Křižová cesta
V roce 2006 bylo zrealizováno 14 křižů realizovala podle návrhu Pavly Kačírkové

0. Dva roky později byly instalovány se souhlasem vládníků dotčených pozemků podél polní cesty „Drahovčiny“.

Kaple I
Kaple byla realizována v květnu 2010, autorkou návrhu je Pavla Kačírková.

Kuk
V letních měsících 2011 byl realizován dřevěný objekt s pracovním názvem *Poleh*.

Net
V listopadu 2011 bylo započato s realizací dřevěného objektu s pracovním názvem Pavučinka.

5 jasanů
bylo vyrobeno v roce 2010, a byl tak výmezen prostor pro mokřadní instalaci.

New Design
Oldřich Morys zde zdeskovalí suchou trtku (2009).

Olnivka studánka
Kamenem vyložené prameništko (27.–29. 11. 2011).

Hvězdy
Realizoval Ladislav Pilhal a instaloval Jan Ambruz.

Naučná Stezka I
Kolem Strojilovny nad mlynsčinou zahradou k Bernatíkově osadě v dolínkách, dák i Ondrašíkové kotovičové stodole u Drahovic.

Naučná stezka II
Tato stezka vede po staré obecní cestě nad skálou, dák kolem sadu (Peško-vy) p příkopu, a může pokračovat až k Vrchovici.

5055 BUDET
Jednou z hlavních roce krmelců zprovozněn jako bufet s nabídkou občerstvení. Den a sortiment občerstvení bude zveřejněn na webu.

KAPLIČKA V ZÁLESÍ U JAVORNÍKA (B3)
http://kaplicka-zalesi.blogspot.cz
GPS: 49°19'41.104"N, 13°52'44.288"E

PILGRIM
Pokud máte zájem zúčastnit se některé z našich akcí, můžete se přihlásit na e-mail, nebo kontaktovat nás. Jiří Zemánek sarvanga@centrum.cz, 777 117 466, Tomáš Hůrza, tomasuhrza@gmail.com, 775 052 607.

Cílem sdružení PILGRIM je péstování holistických přístupů k osobnímu rozvoji, vztahu ke krajině a procesu formování lidské kultury. Jde nám o rozvíjení takového participativního, udržitelného životního stylu, v němž lidské společnosti v kontextu všech svých aktivit sama sebe vnímá jako součást přírodních systémů, jako součást jednoho integritálního společenství Země“. Pěstování vzájemně prospěšných vztahů mezi lidmi a ostatní přírodou – prostřednictvím umění a kreativity, ale také současné vědy a psychologie – chápáme jako nezbytný základ důležitých mezilidských vztahů už i předpoklad pro úspěšný, dlouhodobý rozvoj lidské společnosti.

Touky šumavským Podlesím a Javornickou hornatinou 24.–28. 6.

Autorem přednášek a příznivcem občanského sdružení Pilgrim na Máchově statku v Kvasčovicích, spojené se dvěma výlety, přednáškou, diskuzemi a promítáním filmů.

Rostliny jako naši učitelé 8.–12. 7.

Seminář pořádaný ve spolupráci s Bio-institutem a občanským sdružením Gengel na Máchově statku v Kvasčovicích, věnovaný participaci s rostlinami a stromy (našemu soužití s nimi).

Vědění jsme, že nechtíme vytvářet žádné mantinely, nějak striktně definovat. Snad jen fakt pramenící z místa dělá podává celkem jasnu informaci. Vždy na přelomu srpna a září, obsadíme chatovou osadu, která je z jedné strany omílná Vitavou a z druhé objata svahovitými lesem. Do tohoto prostředí je tedy zcela zbytečné nějak uměle vnikat. Jde nám o komunikaci lidí s lidmi, lidí s prostředím, prostředí se vzniklými díly. Dále už je volnost veokorsá a tematicky i oborově neuzavřená.

KRA (B3)
Hranice 6, 583 01 Chotěboř
http://yo-yo-yo.cz
GPS: 49°45'49.439"N, 15°41'30.894"E

Jarně-letní zahradnická brigáda 29. 5.–1. 6.

Stavění skleníku, konstrukce hřbitě pod širým nebem či seminiový kurz. A také prezentace RurArtMapy.

Hranice On/Off 28. 6.

Již tradiční hudební událost pořádaná sdružením Moth Catchers z Četobčevo pod střechou KRA.

Posedy, lovecké a zvířecí stezky 18.–24. 8.

Malý festival s tématem myslivectví. Pozvání umělců budou vytvářet instalace na myslivěckých posedech. Instalace společně navštívíme s doprovodem hudebníků vyhrávajících na přilehlých loukách. Umělecký hon vyvrcholí zvířecím bábem, kam je vhodné přijít v přestrojení za lounou zvěř.

Větná zahrada a zpívající draci 24.–28. 9. 2014

Vytváření ozvučnic létajících dráků. Workshop pro děti (od 10 do 100 let).

kteří vyvrcholí slavnostnímu posuňím dráků.

Podzimní zahradnická brigáda 18.–19. 10.

Příprava KRA na zimu a oslava podzimní sklizně.

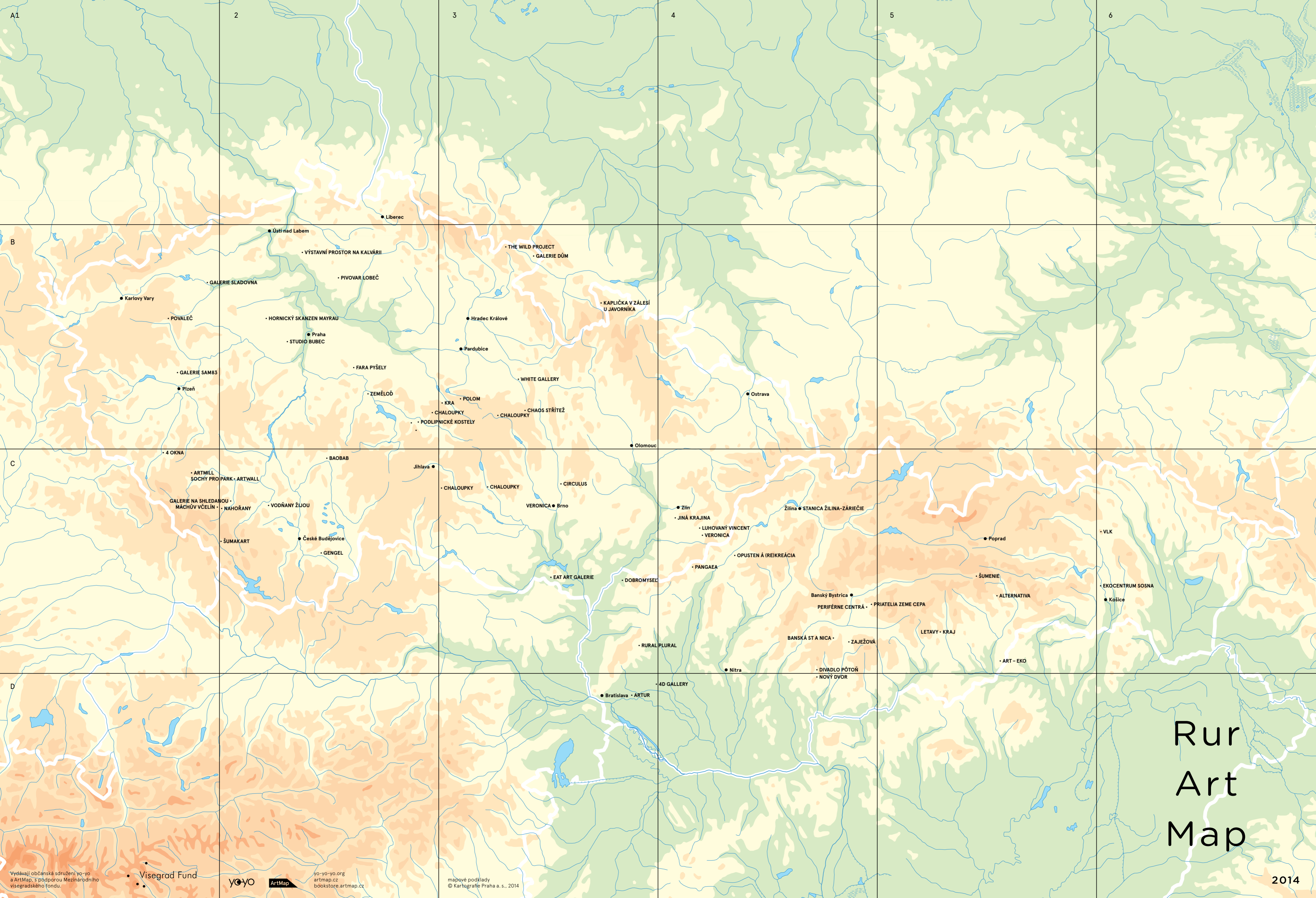
LUHOVÁNY VINCENT (C4)
Lázně Luhačovice
www.luhovanyvincent.cz
GPS: 49°46'46.808"N, 15°46'20.843"E

Sdružení Polom usiluje o zachranu ohroženého kostela sv. Kunhuty v Polomu u Trhové Kamenice. Nejde jen o obnovu samotné stavby, ale i snahu oživit toto místo – využívat je ke kulturnímu a vzdělávacím aktivitám.

POVALČÉ (B1)
Valeč u Karlovarsku
GPS: 49°8'51.209"N, 16°2'8.761"E

Hudební festival pod širým nebem 1.–3. 8.

Povalčé není o populární kultuře, penězích, rozdílech a o bariérách. Povalčé je otevřená akce všem lidem, stylům, odvětvím umění a inovacím. Povalčé nemá za cíl vydělavát a pro-



Rur Art Map